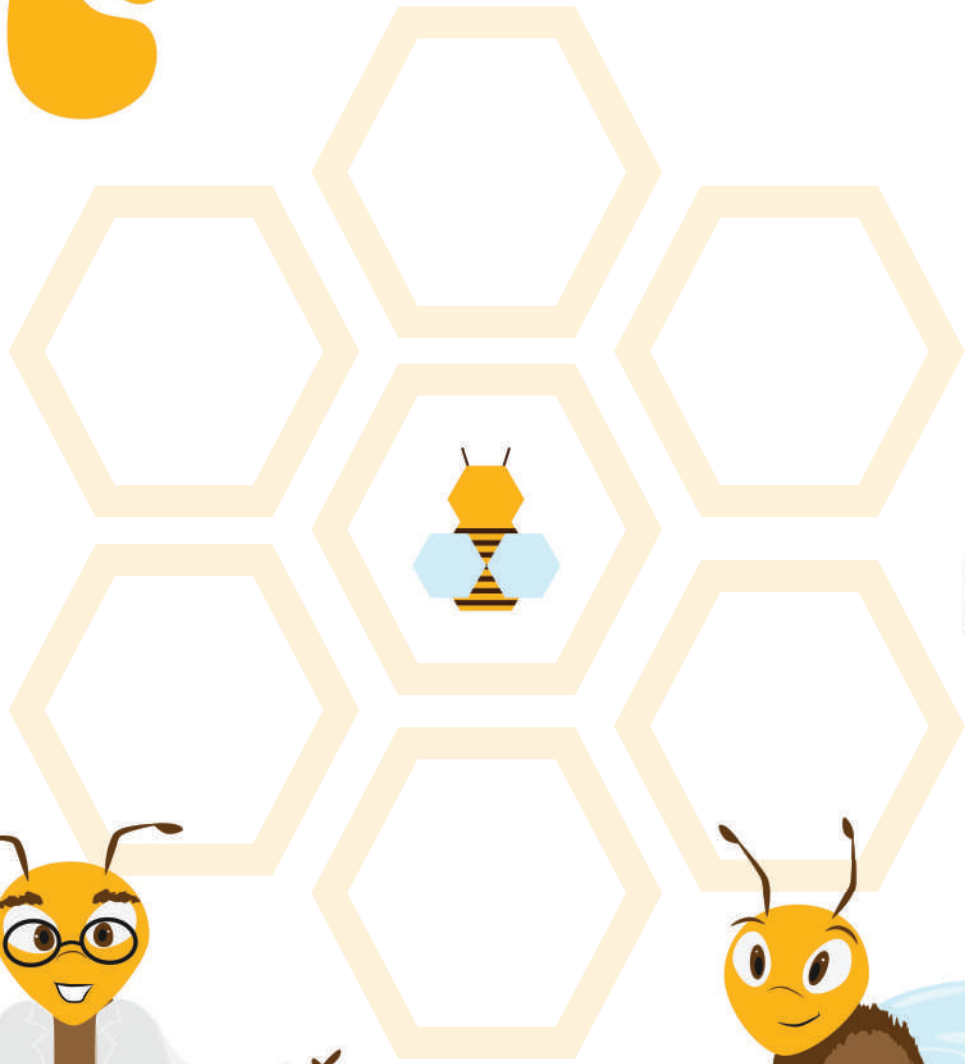
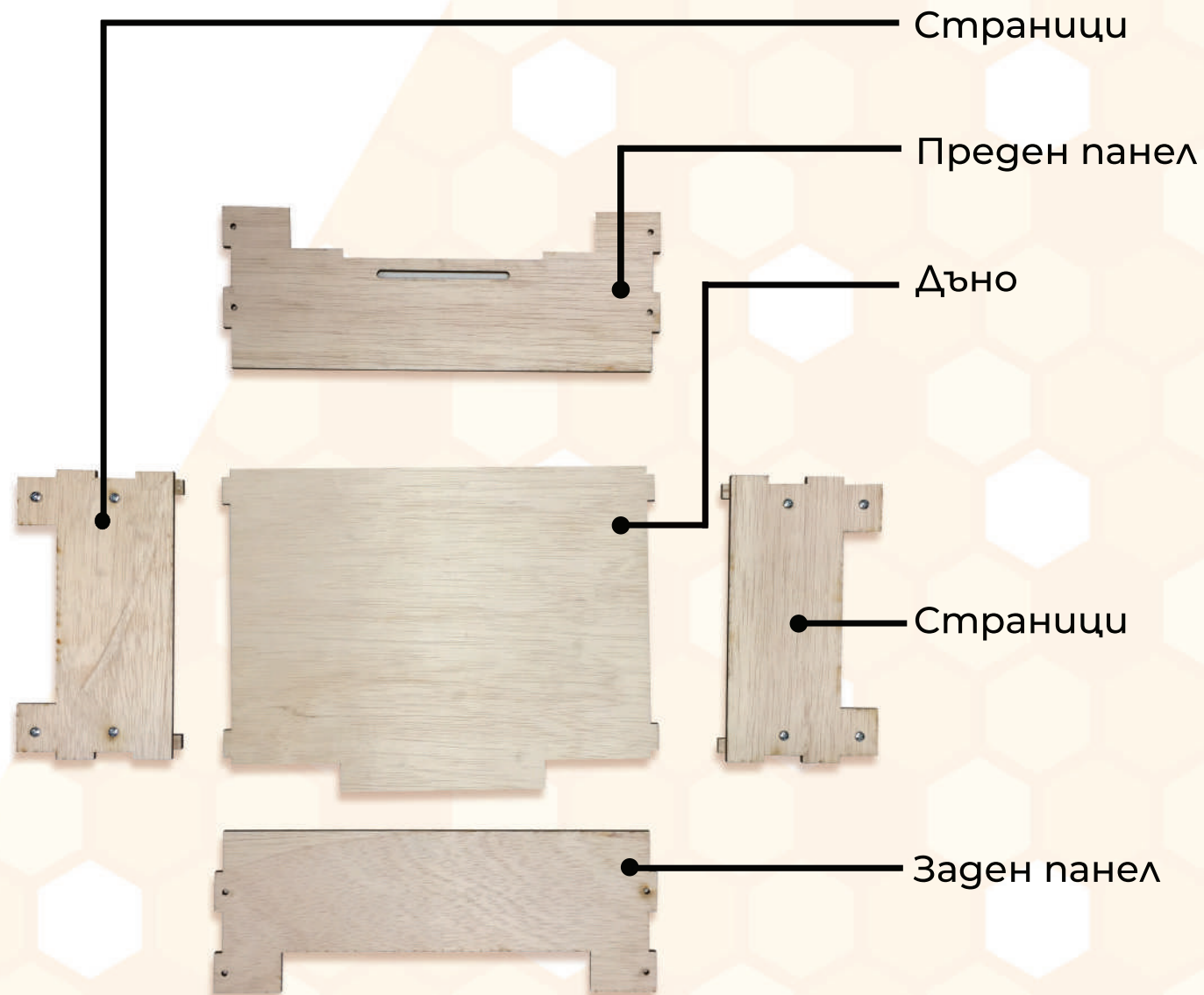


Кошер Конструктор





Това са частите на дъното на кошера - в истинските кошери, от тук пчелите влизат в кошера.

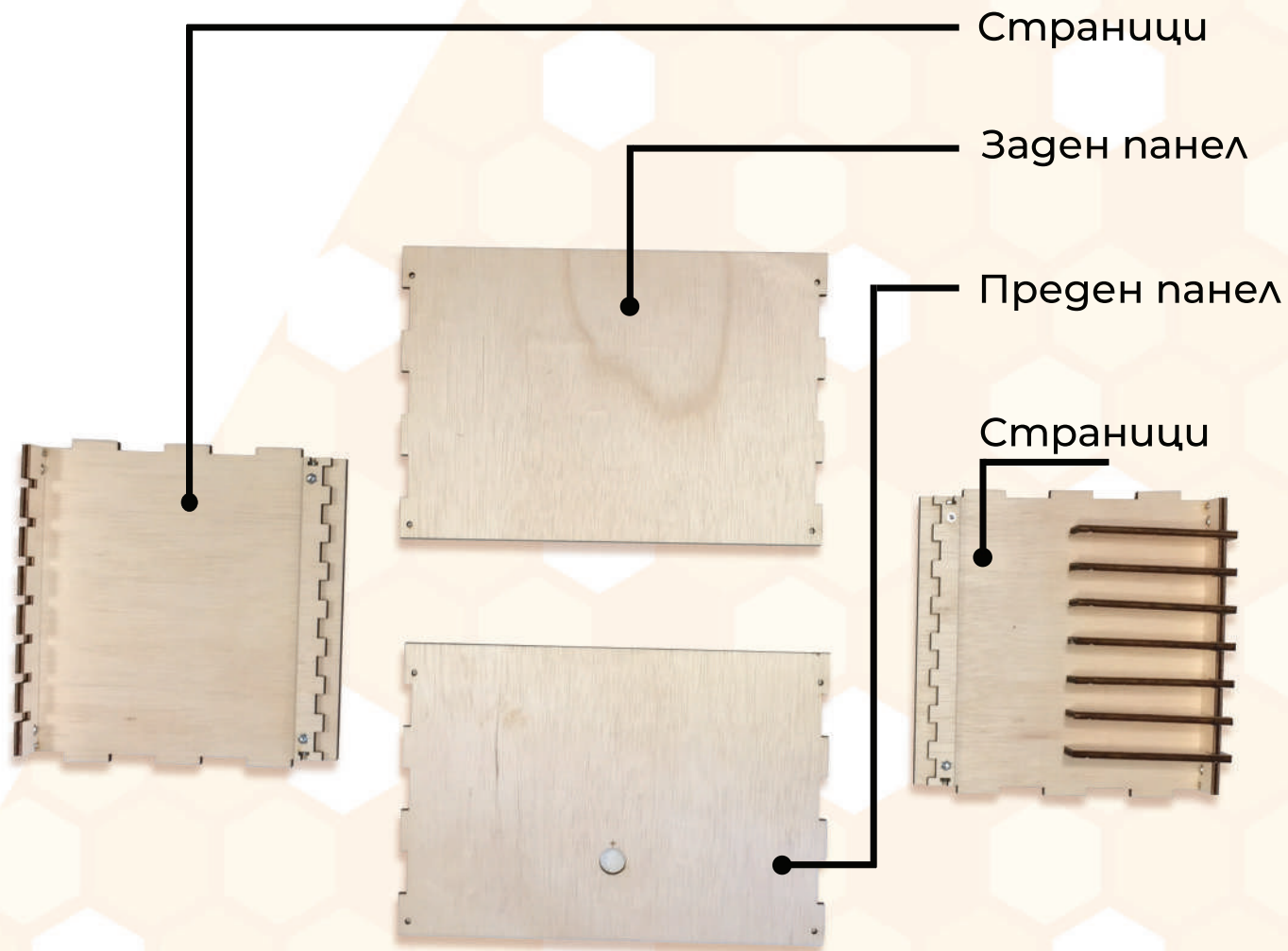
Важна част от дъното е обособена площ за казане на пчелите, която се нарича „прилетна дъска“.

В нашия конструктор, тук се намира електрониката.

Това са частите на дъното на кошера - в истинските кошери от тук пчелите влизат в кошера.

Важна част от дъното е обособена площ за кацане на пчелите, която се нарича „прилетна дъска“.



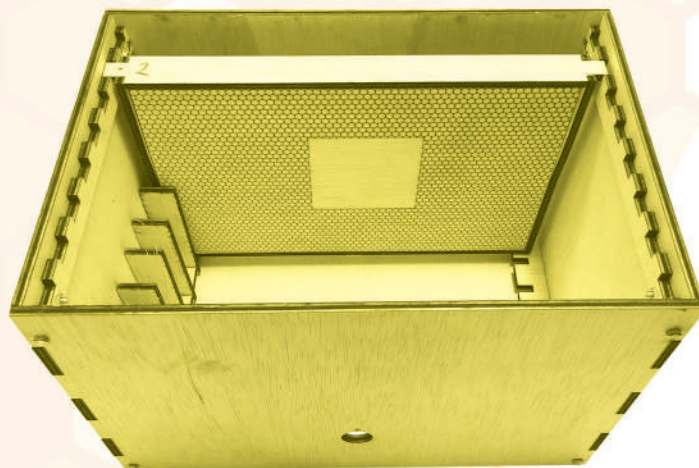
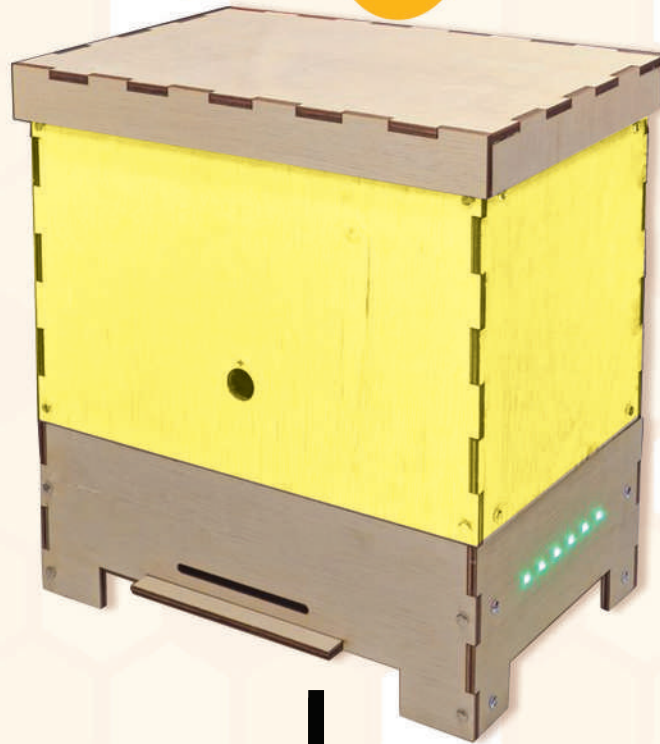


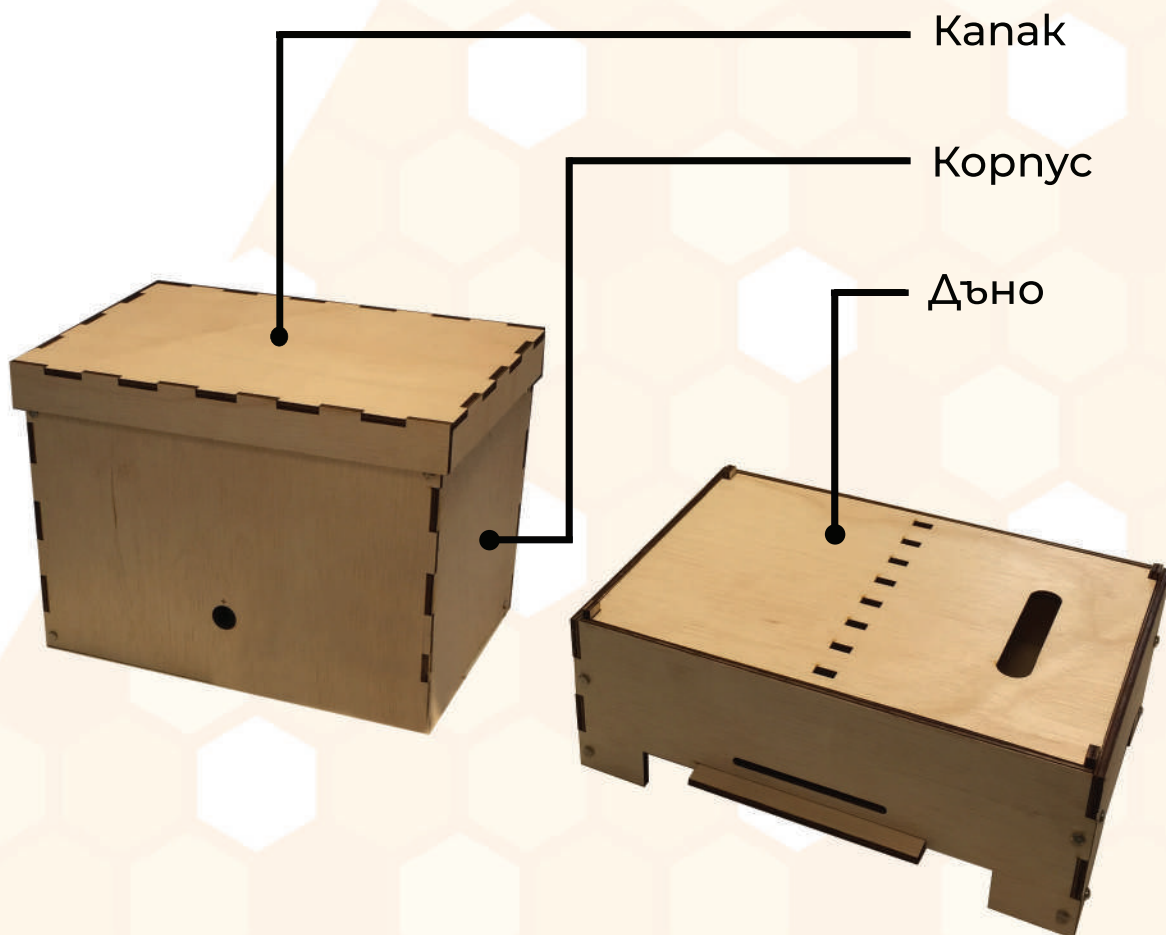
Този корпус се нарича плодник. Това е тази конструктивна част от кошера, предназначена за отглеждане на пилото и за съхраняване на хранителните запаси на пчелното семейство. В нея се разполагат рамките с пчелните пити. Често се използват и корпуси, много често с намалени размери, за складиране главно на мед - тогава те се наричат магазини, а корпусът за пило - плодник.





Този корпус се нарича плодник. Това е тази конструктивна част от кошера, предназначена за отглеждане на пилото и за съхраняване на хранителните запаси на пчелното семейство. В нея се разполагат рамките с пчелните пити. Често се използват и корпуси, много често с намалени размери, за складиране главно на мед - тогава те се наричат магазини, а корпусът за пило - плодник.





Стрените на всеки корпус се захващат една за друга чрез зъбни сглобки и се стягат с болтчета и гайки. Страните на капака също са със зъбни сглобки и се залепват една за друга.

